

Архитектура периода высокого (1490-1530гг.) и позднего (1530- 1580гг.) Возрождения в Италии.

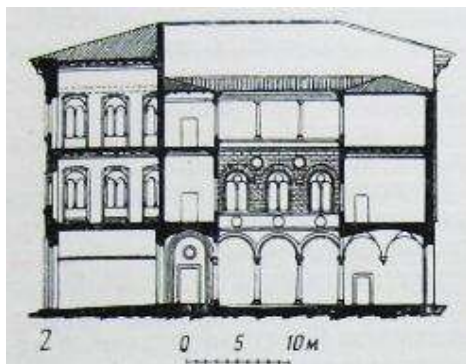
- Палаццо . Микеллоццо. Медичи- Рикарди,
- Палаццо высокого возрождения
- Палаццо Строцци, Бенедетто да майано (скульптор, архитектор, резчик по дереву).
- **Палаццо Фарнезе. Антонио да Сангало Младший, Микельанджело, Виньола, Джакомо деля порто.**
- **Донатто Браманте (1444-1514 гг.)**
- двор ц.Санта-Мария делла Паче(1500-1504гг.),
- храмик Темпьетто ц.Сан-Пьетро ин Монторио (1502г.),
- Собор Святого Петра в Риме (заложен в 1506 г.).
- **Палаццо Канчеллерия**
- **Проекты собора святого Петра.**

- Браманте
- Рафаэль (палаццо Пальдольфини).
- Антонио де Сангало младший.
- Пируцци
- Микельанджело
- **Микеланджело Буонаротти (1475-1564гг.)**
 - площадь Капитолия (1546г.),
 - собор св.Петра (1547г.), лестница библиотеки Лауренциана во Флоренции.

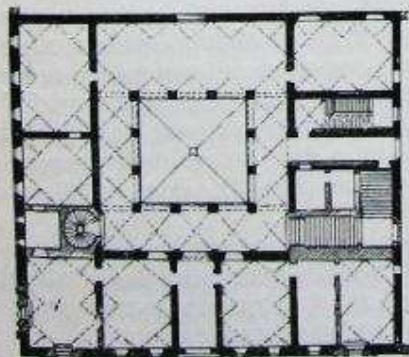
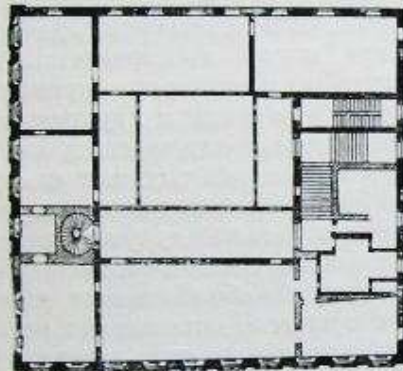
- **Творчество архитектора Джакомо Бароцци да Виньола (род. в 1507г. -1573гг)**
 - - вилла Фарнезе в Капрароле (нач. строительства в 1559г.)
 - - вилла папы Юлия III близ Рима (1550-1555г.)
 - - теоретический труд по архитектуре «Правило пяти ордеров архитектуры».
- **Творчество архитектора Андреа Палладио (1508-1580гг.)**
 - - палаццо Кьерегати (около 1566г.)
 - - вилла Ротонда близ Виченцы (1567-1591гг., закончена В. Скамоцци)

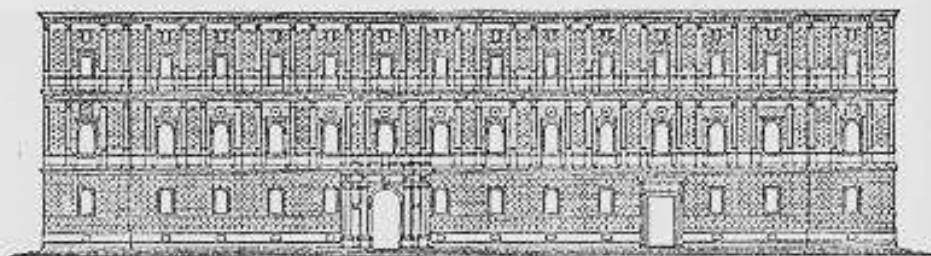
Характерные особенности архитектуры высокого Возрождения.

- **Регулярность планов и прямоугольные сочленения.**
- **Регулярность ритма оконных и дверных проёмов. Упорядочение проёмов означает и расположение их на одном уровне.**
- **Регулярное расположение проёмов потребовало поиска симметрии, то есть одинаковости двух половин здания по отношению к центральной оси. Симметрия вертикальной проекции должна соответствовать симметрии в плане.**
- **Симметрия потребовала введения центральной оси, то есть выделение центрального портала.**
- **Развитие и использование системы пропорций как основы гармонических соотношений.**
- **Гладкие плоскости стен с рустовкой по углам здания и в обрамлении порталов.**

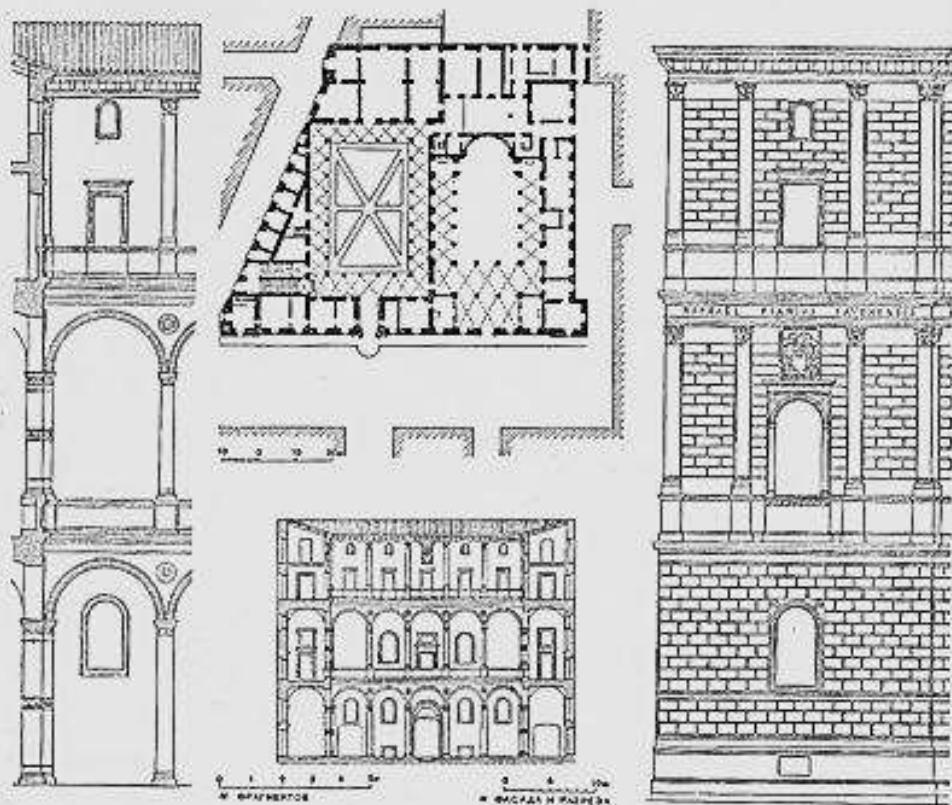


Палаццо Медичи-Риккарди. (1444-1452гг.)
Арх. Микелоццо ди Бартоломео.

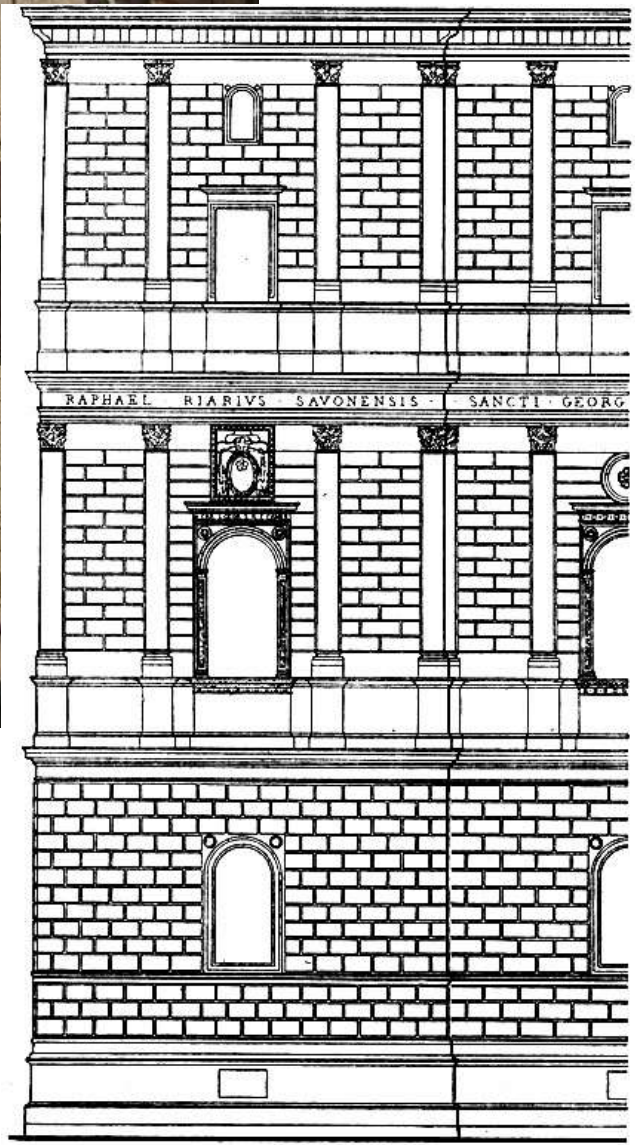
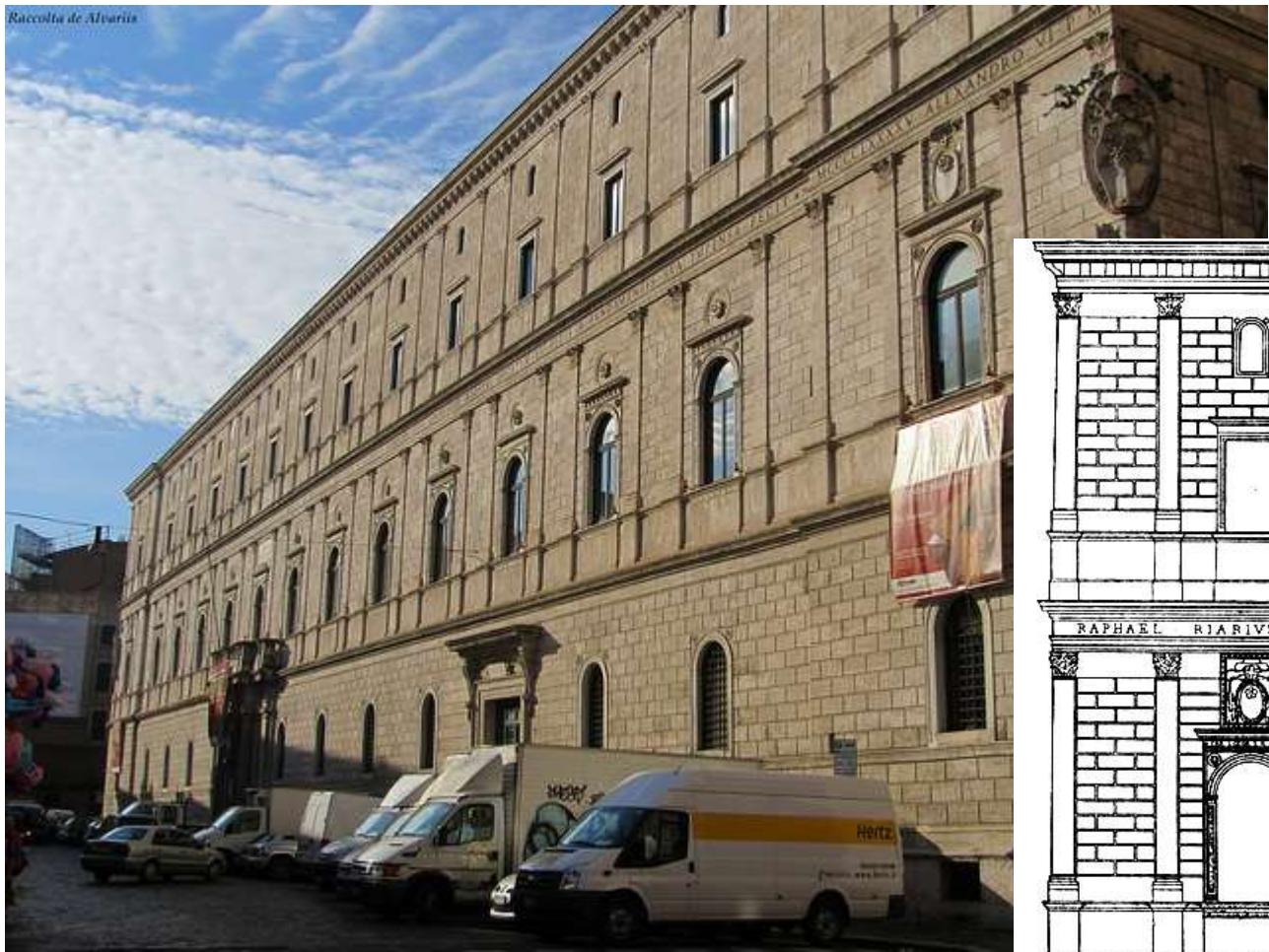




палаццо канцеллерия
Браманте

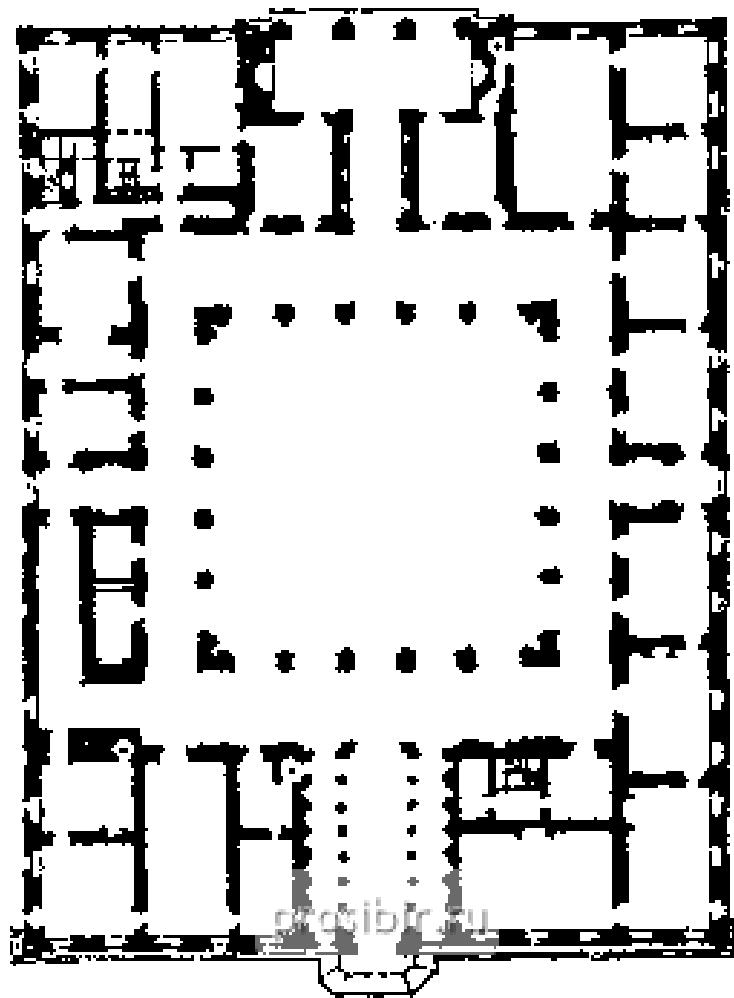


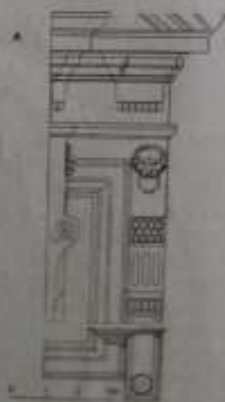
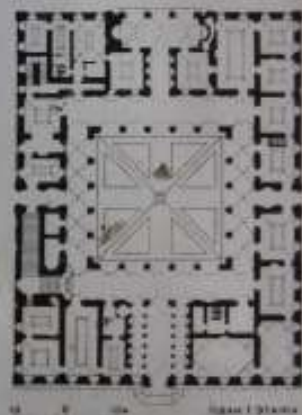
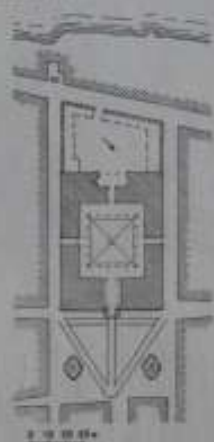
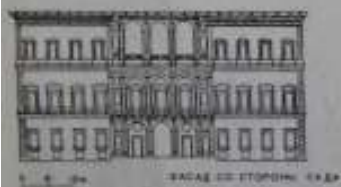
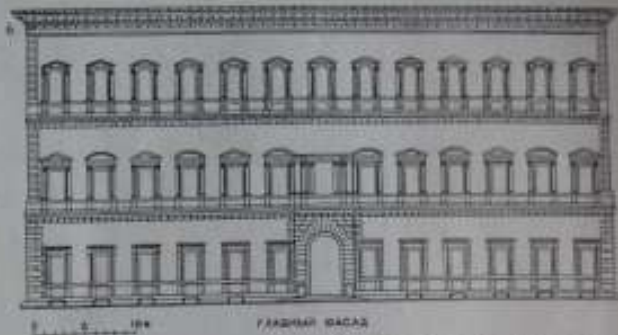
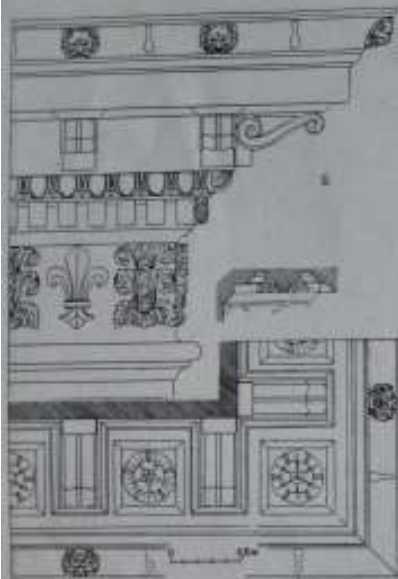
Рим. Палаццо Канцеллерия, 1483—1526 гг. Бруно, Браманте и др. (геаплан по Летарун, до провазки Корсо Викториа-Эмануеле)





палаццо фарнезе
Антонио да Сангало
Младший





8. Двор Палаца Султана. 1514—1589 гг. Авторами др. Саидзали Малдыев, Мамедовджан, Мамедов, Джамалов джале Порте

палаццо Фарнезе Антонио да Сангало Младший





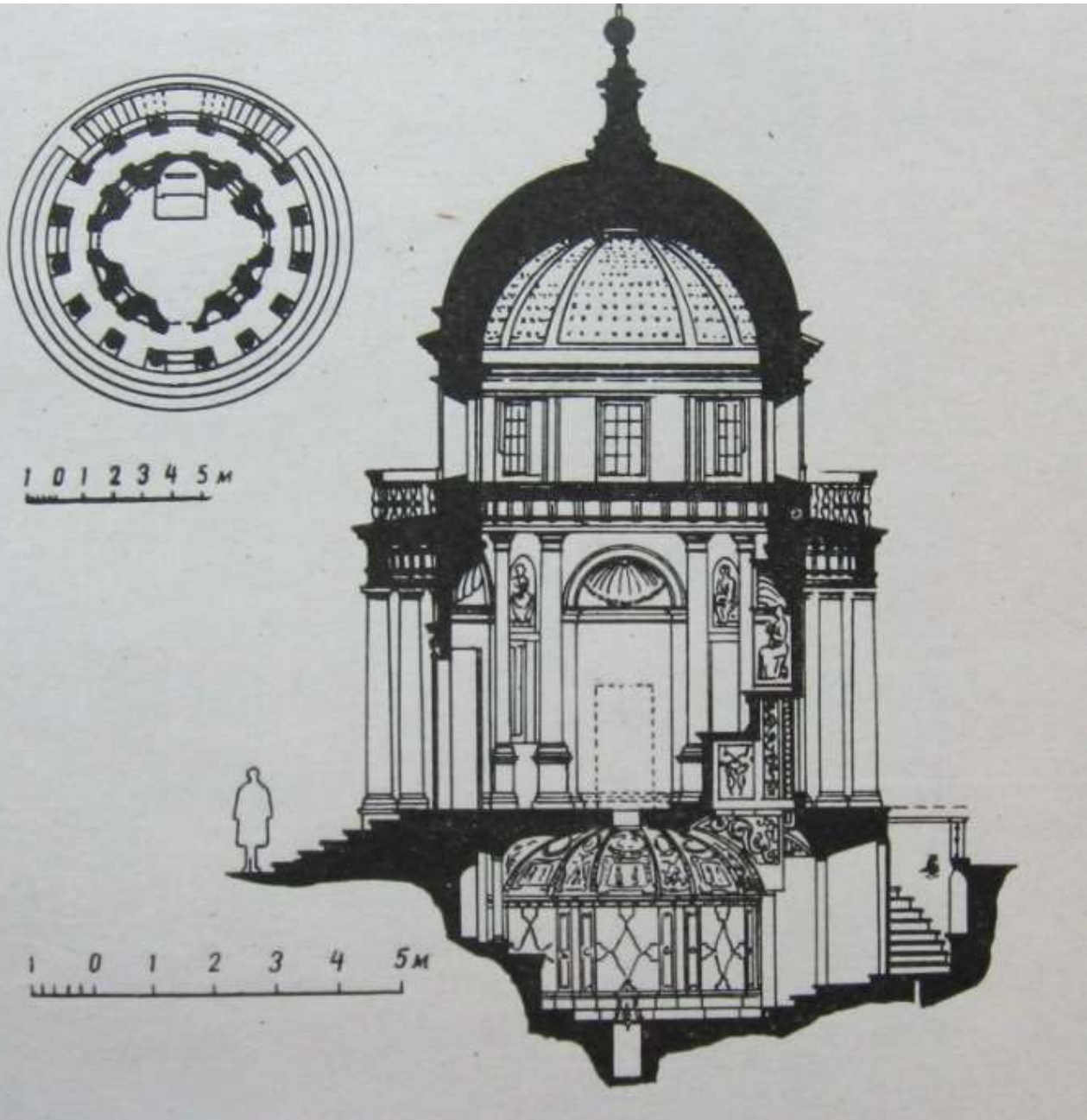
Ц. Санта-Мария делла Паче. Внутренний двор, после 1500г. Арх. Браманте

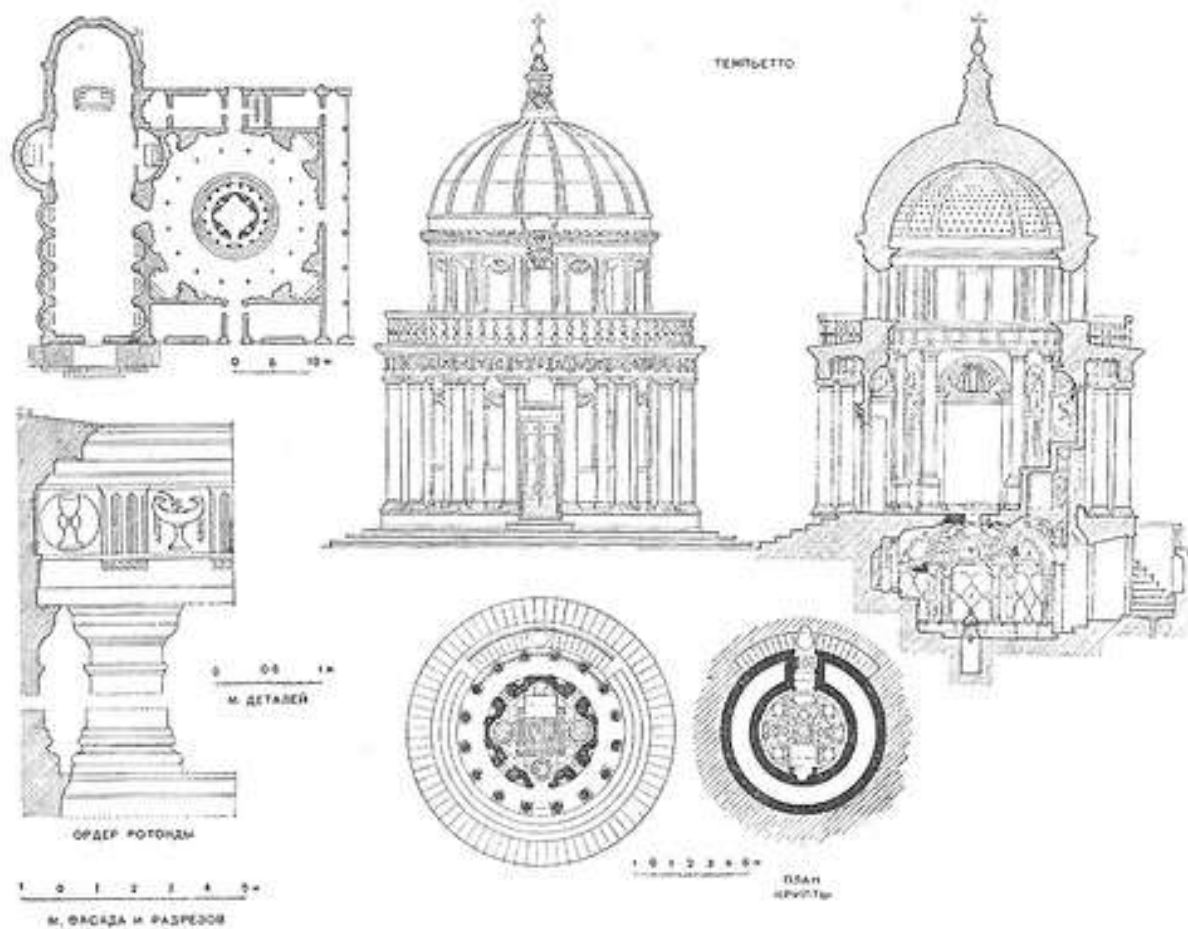
**Темплетто в ц. Сан-Пьетро
ин Монторио в Риме, 1502г.
Арх.Д.Браманте**







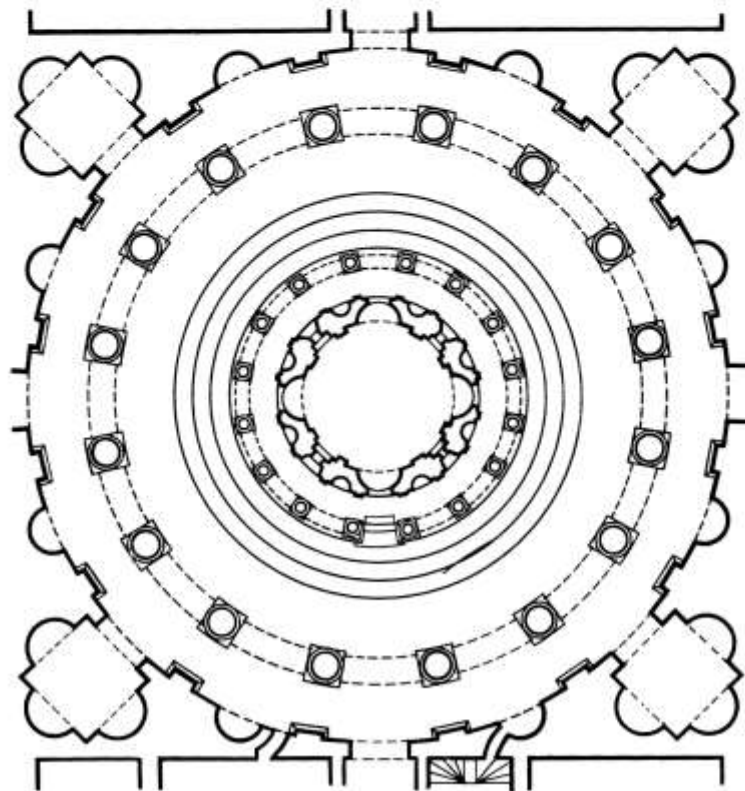
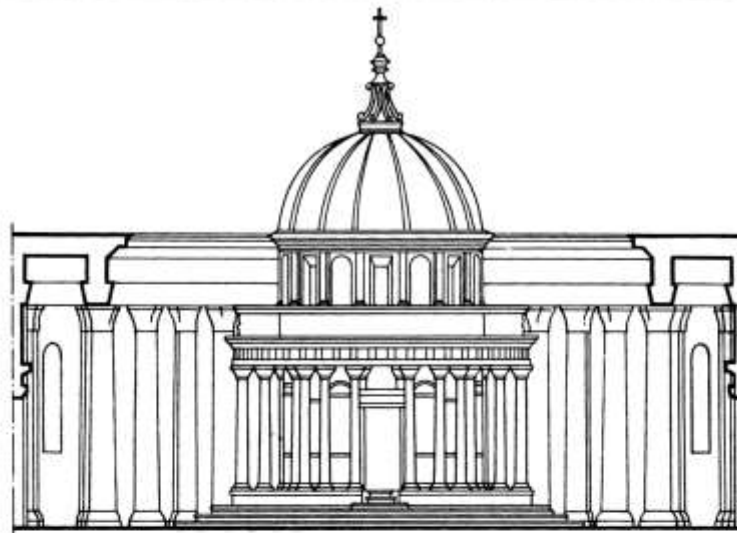




Темплетто

Рим (Италия), 1502 г., Браманте

Вверху слева неосуществленный круглый двор (по гравюре Серлио)



Архитектура ротонды Браманте

План. Темпьетто стоит посреди маленького двора в монастыре Сан-Пьетро ин Монторио на Яникульском холме. Браманте собирался полностью изменить архитектуры двора, организовав его в форме концентрических кругов, повторяющих композиционную основу храма.

Двор монастыря Сан-Пьетро ин Монторио. Часовня, зажатая в небольшом пространстве монастырского дворика, поражает монументальным величием, хотя ее диаметр составляет всего 4,5 метра. Чтобы оценить красоту Темпьетто, надо найти определенную точку зрения. Этим часовня похожа на античные храмы.

Купол. Простые формы купола, укрепленного широкими ребрами, стали образцом для [собора Св. Петра в Риме](#).

Ниши. Оформление ниш в верхней части барабана продолжает традицию античного зодчества украшать здания скульптурой.

Композиционная гармония. Знание законов перспективы и внимательное изучение памятников античности подтолкнуло Браманте к опытам с пропорциями и элементами ордерной системы. Находки художника значительно повлияли на развитие искусства Высокого Возрождения. Стремление к композиционной гармонии было шагом вперед – мастера Раннего Возрождения ограничивались лишь прямыми заимствованиями из классических памятников.

Фриз. Фриз храма повторяет фриз дорического ордера. Триглифы, прямоугольные плиты с тремя вертикальными желобками, размещены над колоннами и между ними. Они чередуются с метопами, которые украшены рельефами.

Цела. Внутренний диаметр цилиндра составляет 4,5 метра. Мастер искусно изменял пропорции частей здания, сообразуясь с его реальными размерами, что позволило максимально уменьшить элементы классического ордера, не нарушая его законов.

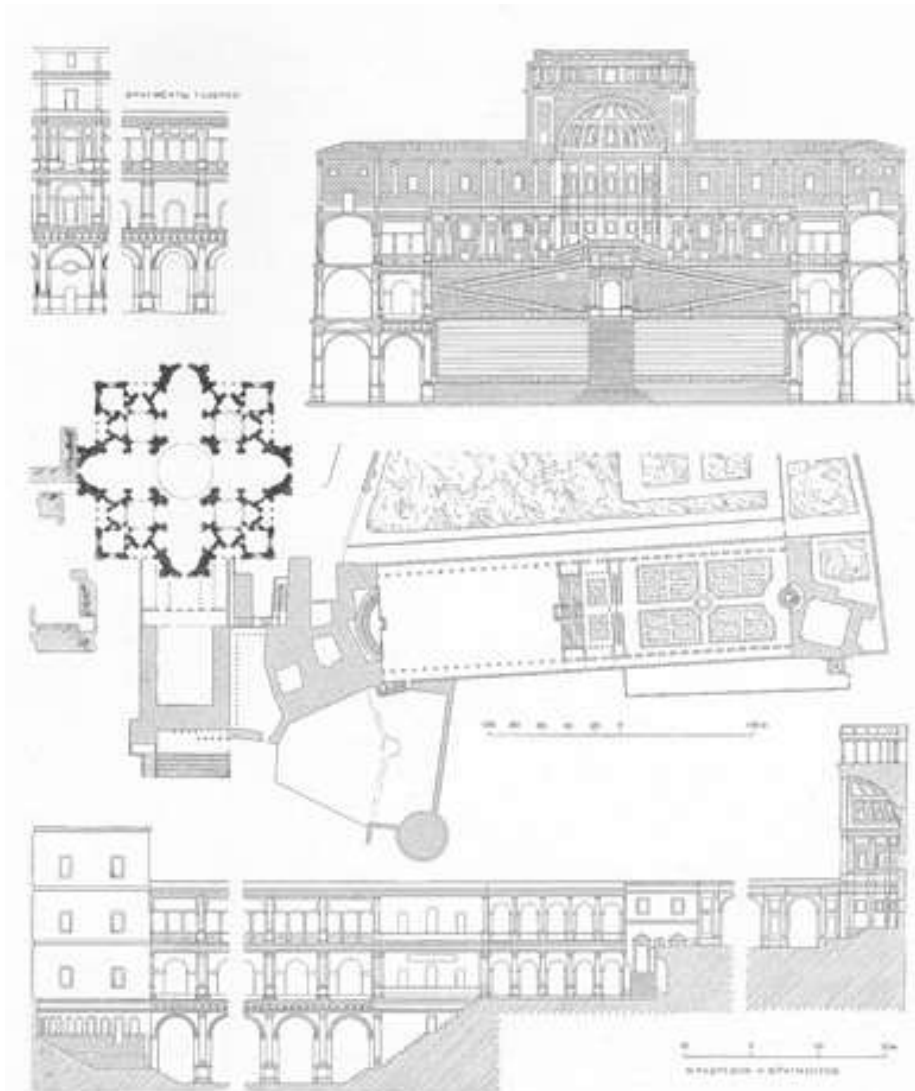
Рельефы фриза. Браманте украсил фриз Темпьетто рельефами, изображающими атрибуты св. Петра и символы литургии. Образцом для художника служили античные рельефы, найденные в древних храмах.

Тосканский ордер. Простые и мощные колонны тосканского ордера – римский вариант классического дорического ордера. Распространенного в Древней Греции.

Колонны. Гранитные колонны, точные копии античных, с характерными для тосканского ордера беломраморными базами и капителями придают часовне величественную строгость и мужественность.

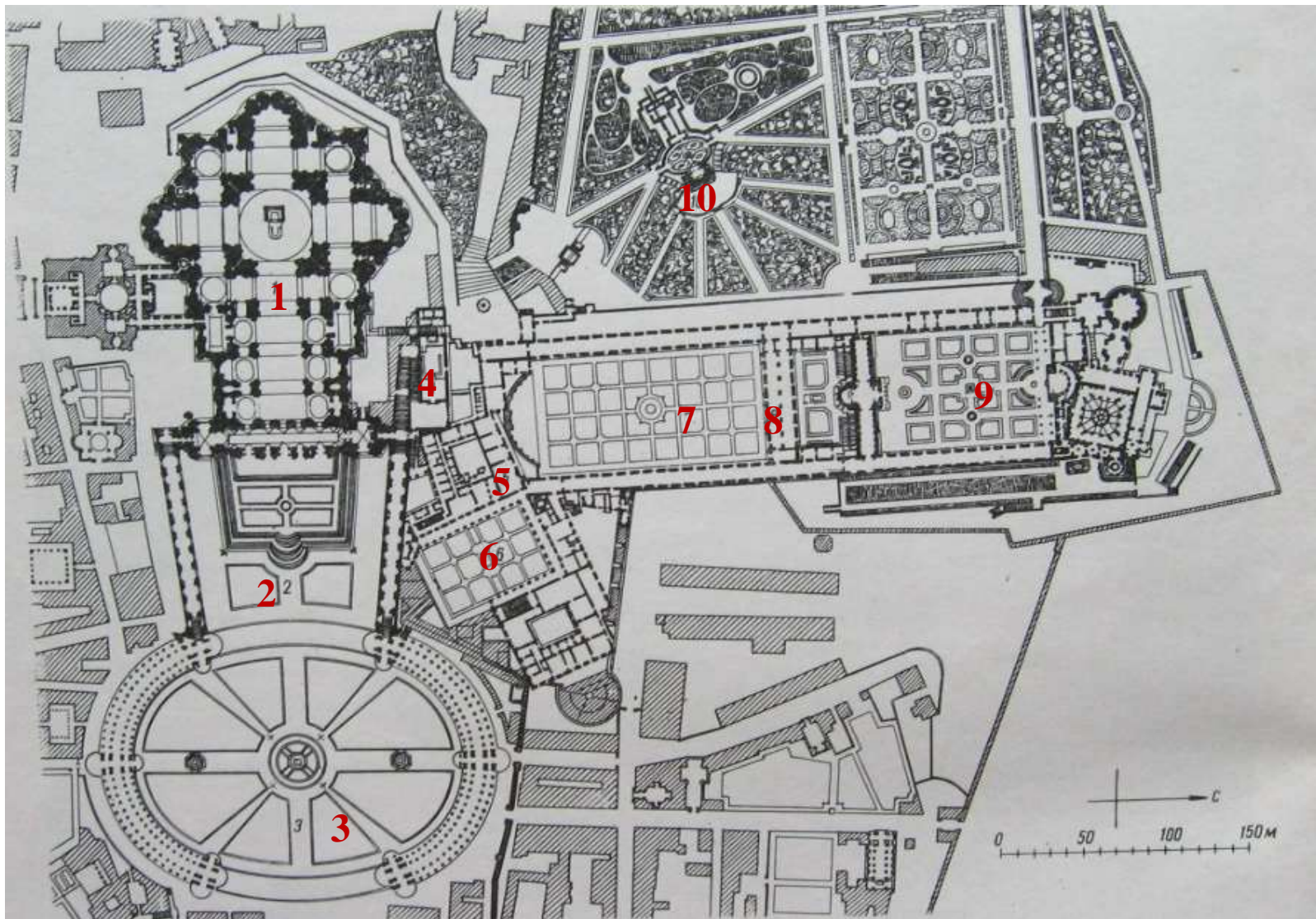






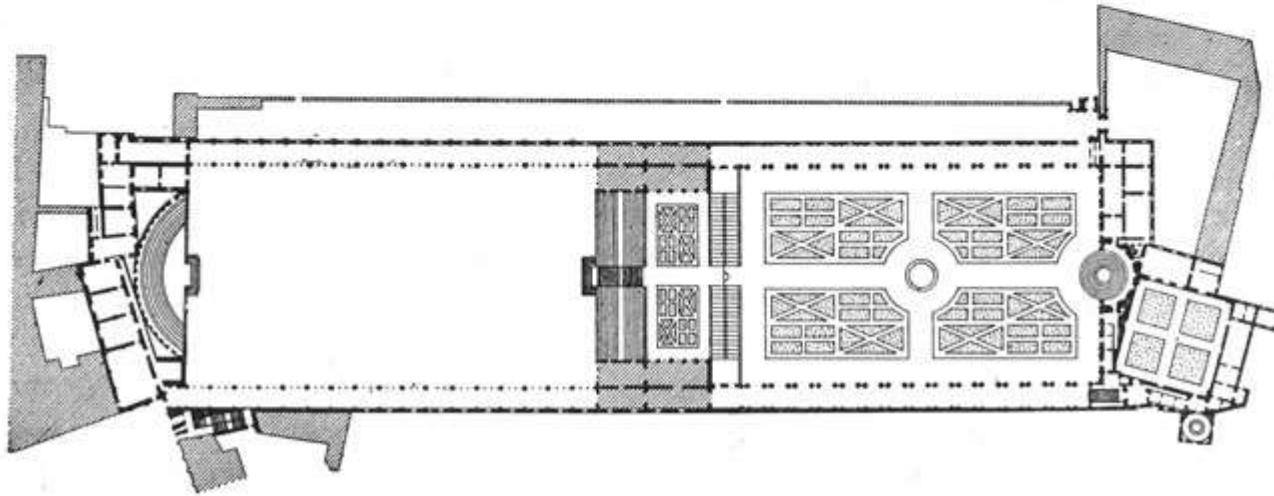
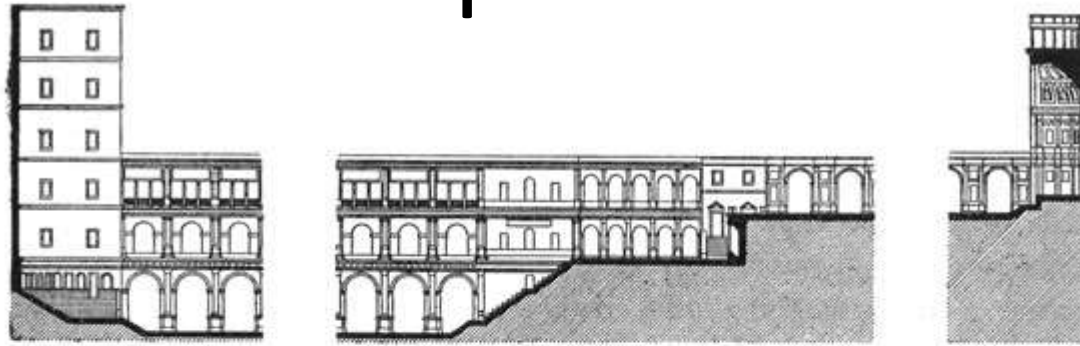
Рим. Двор Белведера в Ватикане, Браманте (по Летарии).
 Фрагменты галерей (выерлу) в современном состоянии;
 план ансамбля с обозначением старой базилики и колоды собора св. Петра по проекту Браманте

Собор Святого Петра в Риме (заложен в 1506 г.).

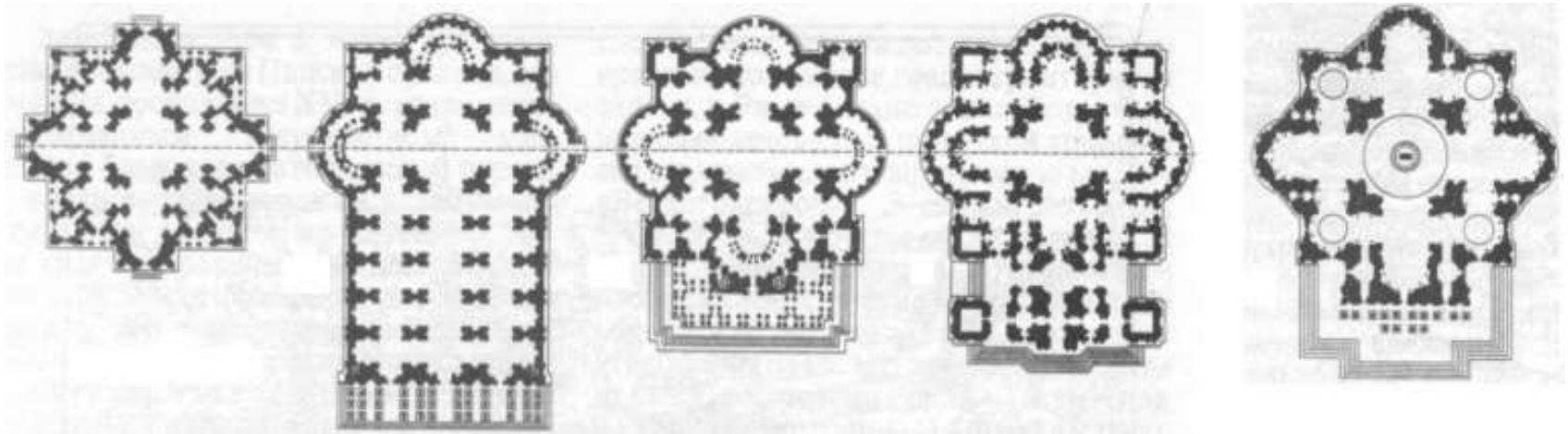


План Ватикана и собора св.Петра в Риме: 1- собор св.Петра; 2- трапециевидная площадь; 3- овальная площадь с колоннадой Бернини; 4- Сикстинская капелла; 5- станцы Рафаэля; 6- двор Лоджий; 7- двор Бельведера; 8- Ватиканская библиотека; 9- сад Пиньи; 10- сады Ватикана.

Браманте



Проекты собора святого Петра.



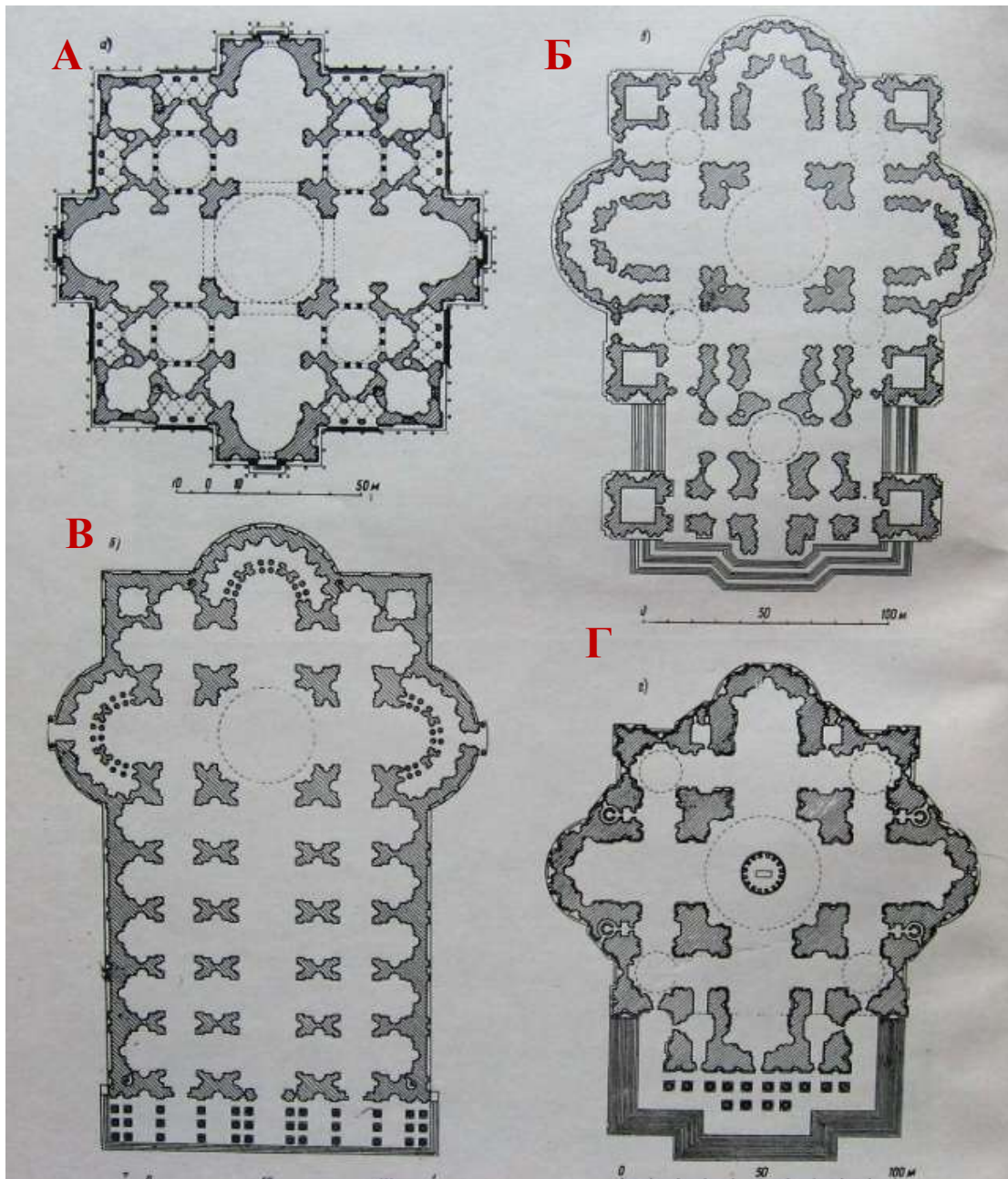
Собор св. Петра в Риме

А – Донато Браманте, 1505г.

Б – Рафаэль Санти, 1514г.

В – Антонио да Сангалло,
1520-1536гг.

Г – Микеланджело, 1547г.



Ансамбль Капитолия (с 1538 г.). Заказ папы Павла III Микеланджело.

Идея Микеланджело: увековечивание прошлого и традиций государственности античного Рима.

Синтез архитектуры и скульптуры.

Палаццо Сенаторов построено в средние века на руинах римского Табулария и является главным сооружением, расположенным по оси площади ансамбля (фасад палаццо Сенаторов выполнен арх. Джироламо Ринальди -1592г., башня – М. Лунги Старшим в 1579г.).

Палаццо Консерваторов – частично закончено при жизни Микеланджело.

Капитолийский музей – сокровищница античной скульптуры.(XVIIв.).

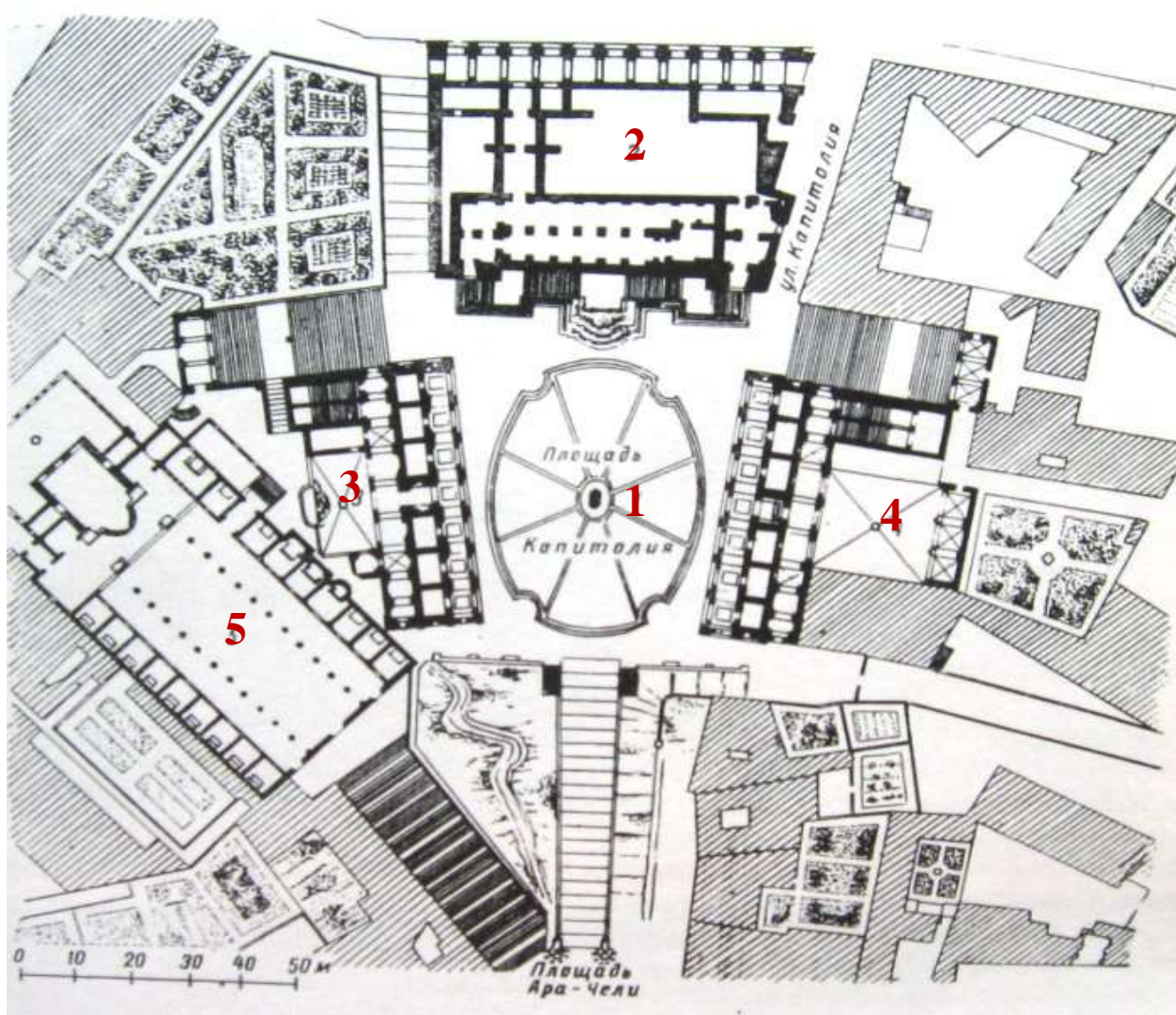
Скульптуры Нила и Тибра в лестнице палаццо Сенаторов.

Античная (II в.) конная **статуя императора Марка Аврелия** установлена в 1538г. Выполнена из белого и зелёного мрамора.

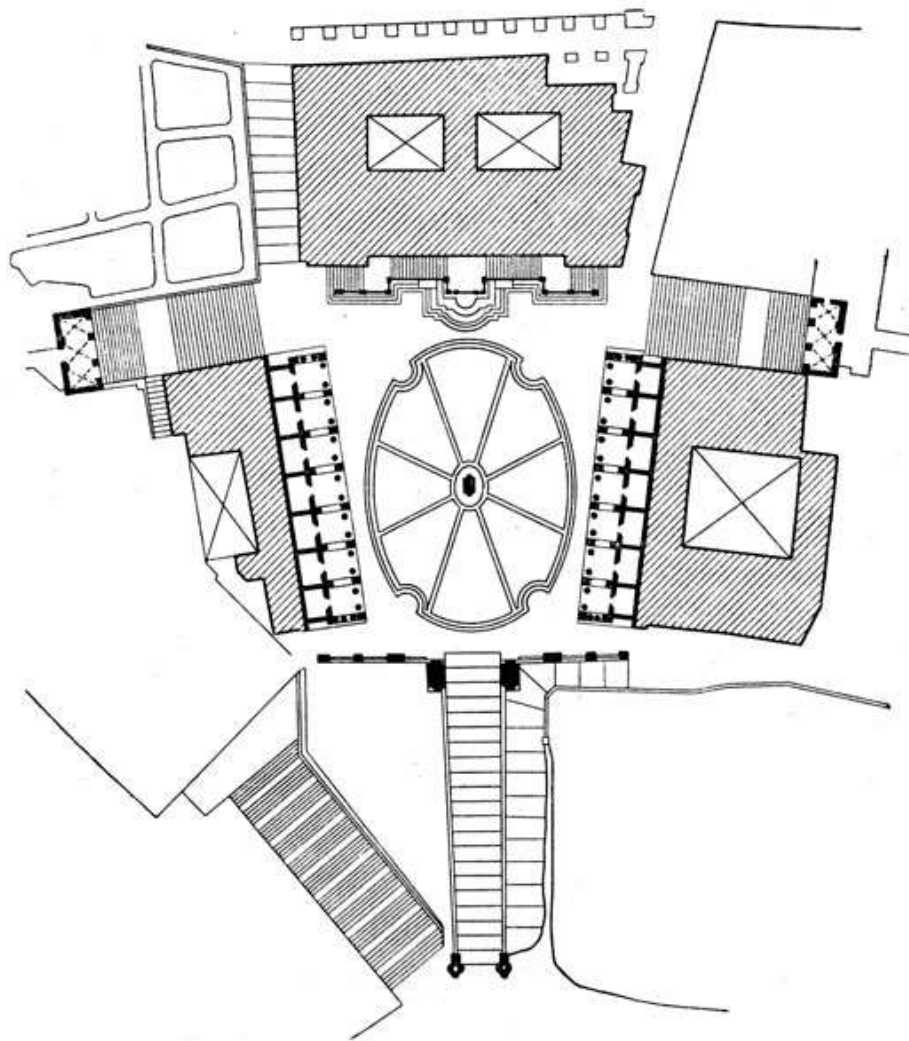
Двухцветная гамма в замощении площади (травертин и кирпич).
Центральный овал площади понижен, а её периферийные части поднимаются несколькими ступенями. Центр овала приподнят для отвода дождевых вод.

Площадь Капитолия в Риме. Перестройка с 1546г. Арх.Микеланджело.

1-статуя Марка Аврелия, **2**- Дворец Сенаторов, **3** – Капитолийский музей, **4**- Дворец Консерваторов, **5** – церковь Санта-Мария ин Ара-Чели.



Микеланджело Буонаротти (1475-1564гг.)



Площадь Капитолия в Риме.







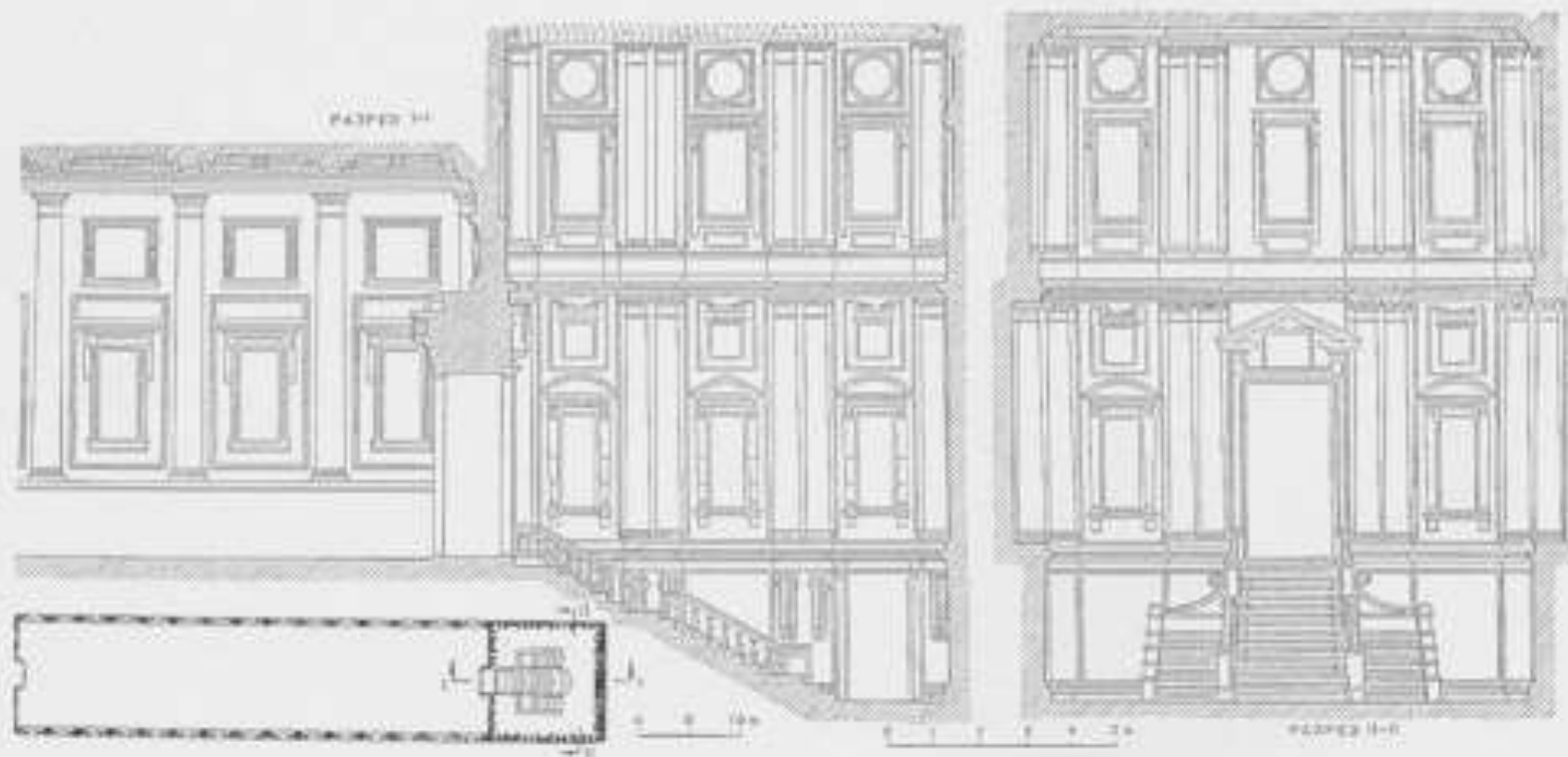


**Капелла Медичи в церкви Сан-Лоренцо.
1520-1534 гг. арх.Микеланджело**

Библиотека Лауренциана. Лестница, 1555-1568 гг. , арх.Микеланджело

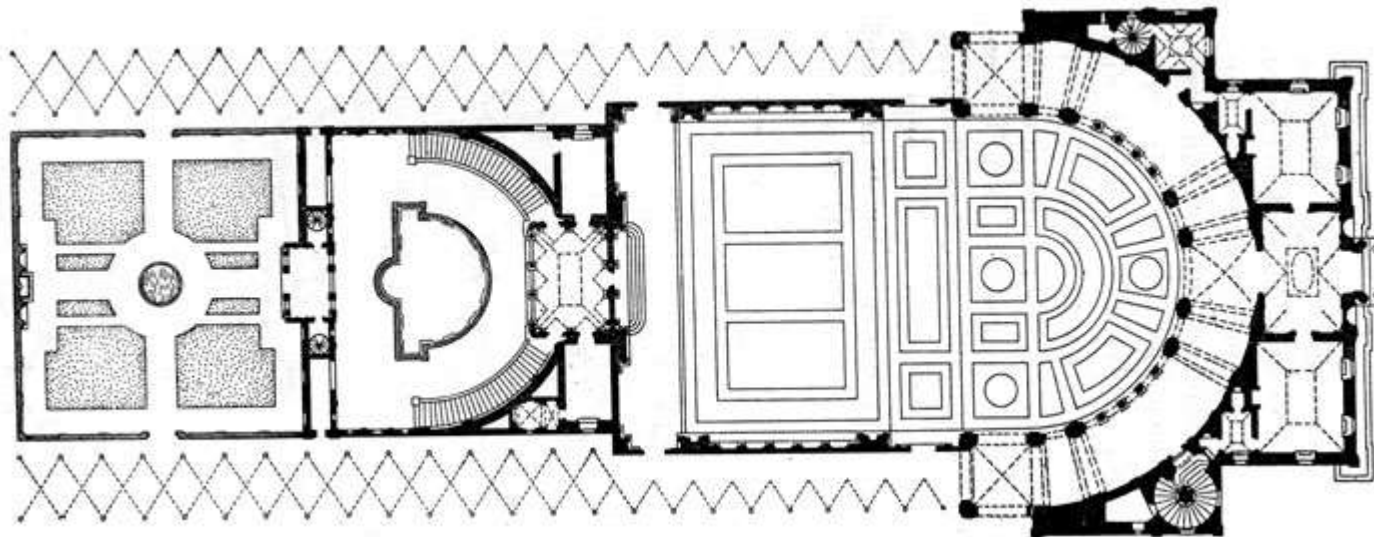






*Библиотека Лауренциана (Флоренция) 1559 г.
архитектор - Микеланджело*

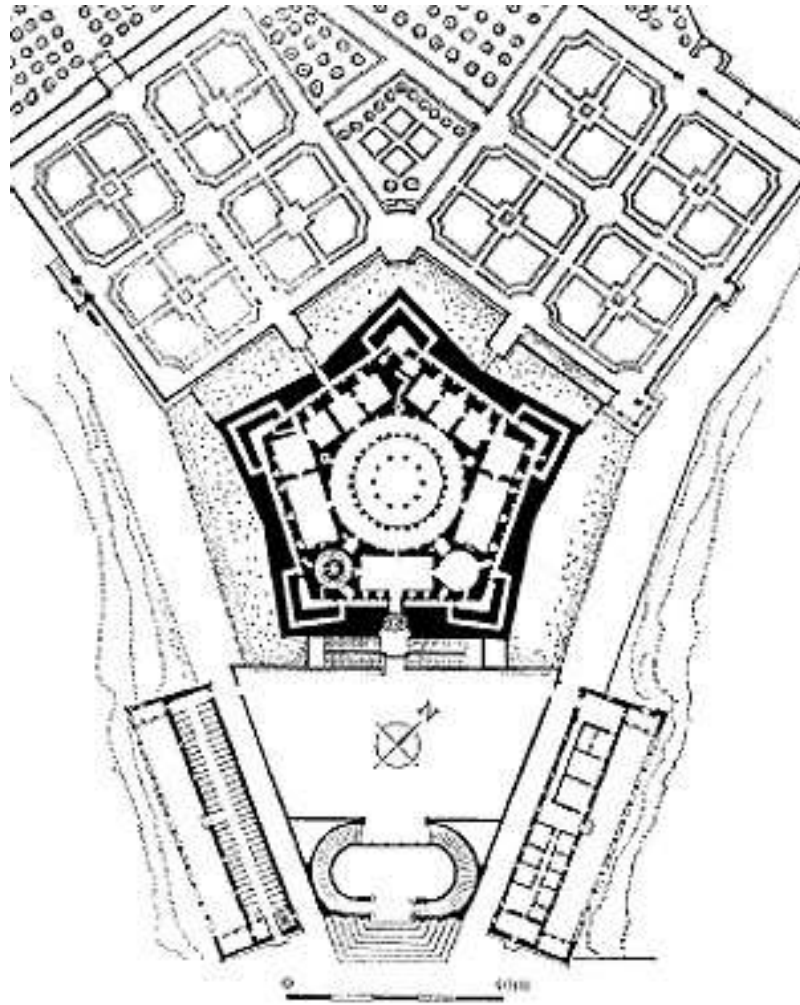
Джакомо Бароцци да Виньола (род. в
1507г. -1573гг)





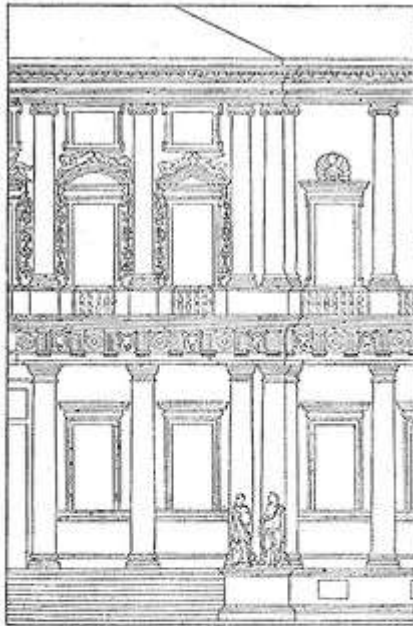


вилла папы Юлия III близ Рима (1550-1555г.)



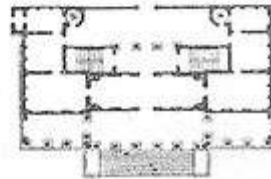
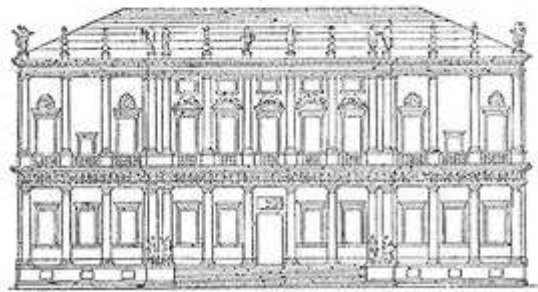
вилла фарнезе

Андреа Палладио (1508-1580гг.)



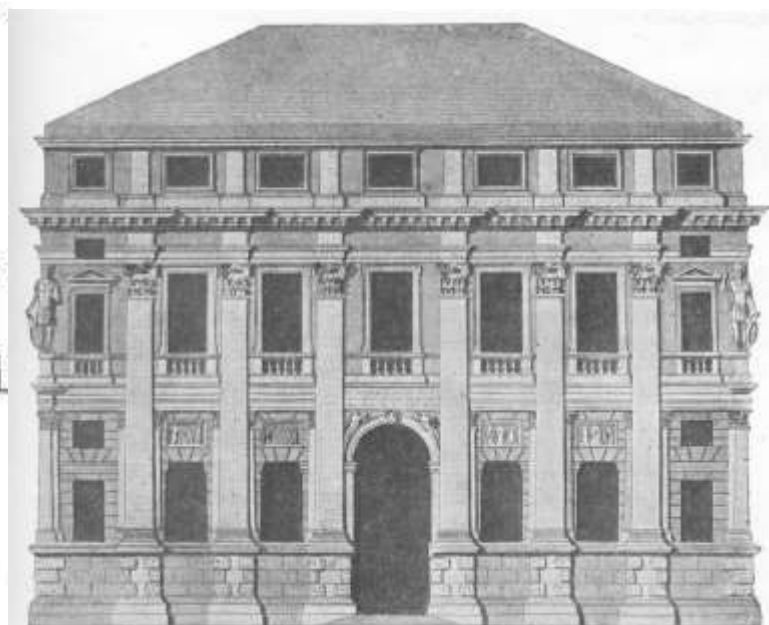
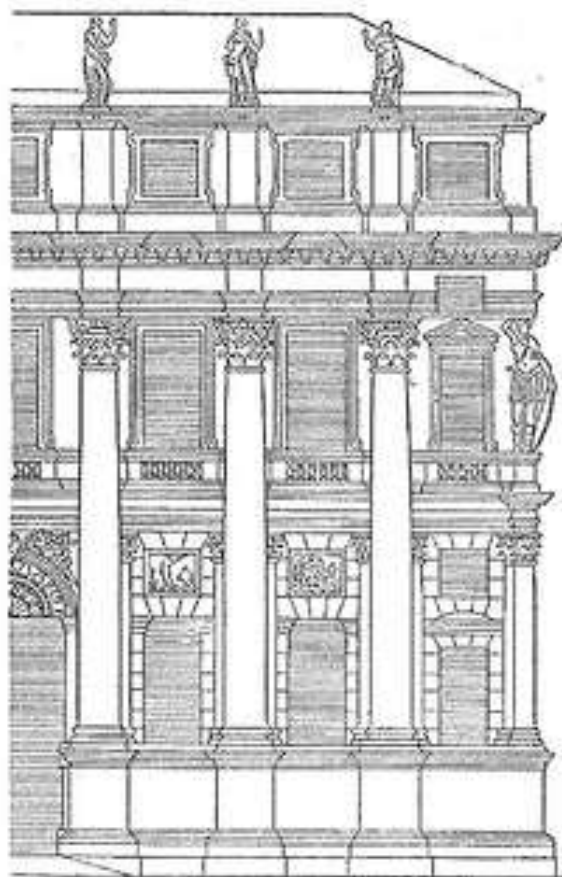
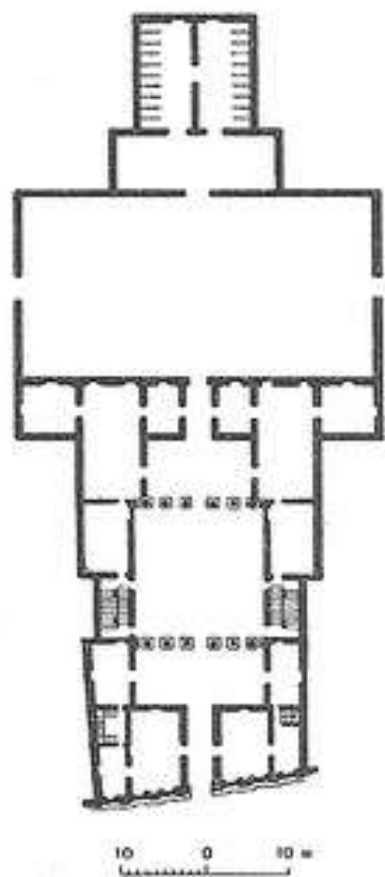
Палаццо Къерикати
Виченца (Италия)
с 1550г.
Андреа Палладио

10 0 10м
М ПЛАНОВ И РАЗРЕЗА 1
0 10м
М ФАСАДОВ







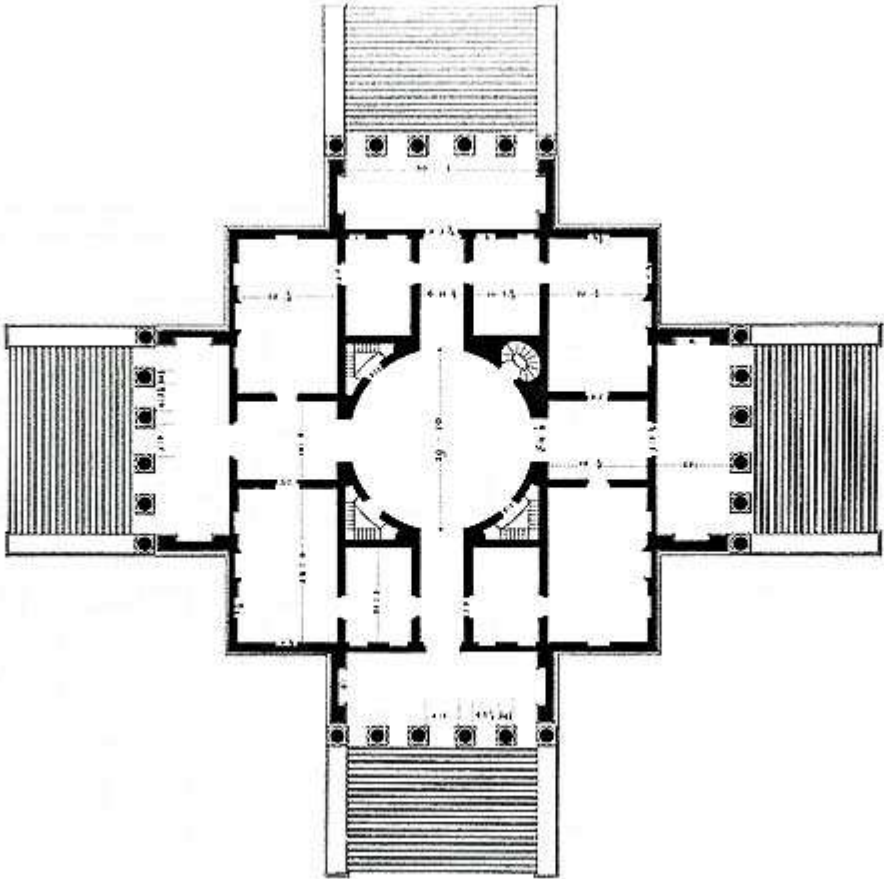


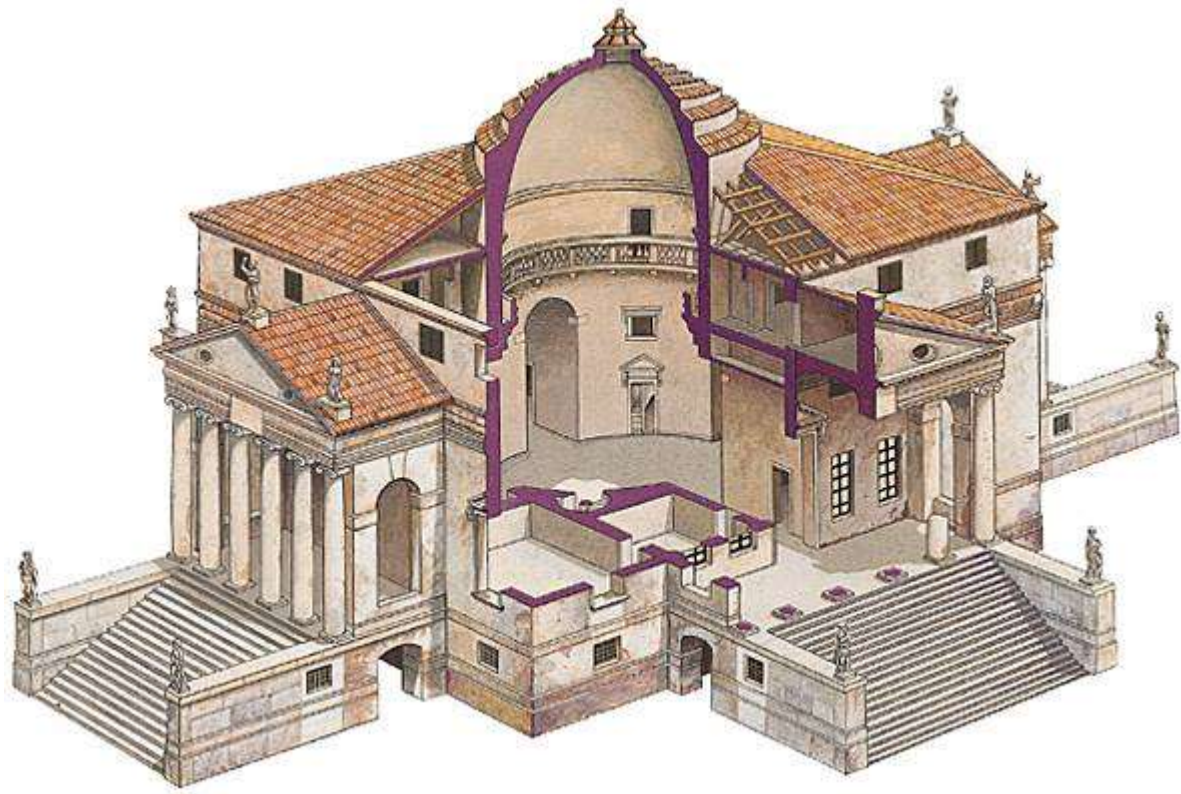
Палаццо Вальмарана
Виченца (Италия)
с 1566г.
Андреа Палладио
План, часть фасада и
разрез по двору



вилла Ротонда близ Виченцы (1567-1591гг., закончена В. Скамоцци)









Вилла Ротонда близ Виченцы, арх. Палладио, 1566 г.

